

Paro Registrado.

Junio 2021

FICHA TERRITORIAL: Comarca Campo de Belchite

Unidad: nº personas

Fuente: Instituto Aragonés de Empleo

Por grupo de edad y sexo

	Total	Hombres	Mujeres
16-19	1	0	1
20-24	6	1	5
25-29	8	3	5
30-34	13	7	6
35-39	17	6	11
40-44	19	11	8
45-49	16	9	7
50-54	23	6	17
55-59	29	16	13
60-64	30	11	19
Total	162	70	92

Por sector de actividad económica y sexo

CNAE-2009	Total	Hombres	Mujeres
Agricultura, ganadería y pesca	10	7	3
Industria y energía	21	8	13
Construcción	16	14	2
Servicios	105	41	64
Sin empleo anterior	10	0	10
Total	162	70	92

Por sección de actividad económica y sexo

CNAE-2009	Total	Hombres	Mujeres
Agricultura, ganadería, silvicultura y pesca	10	7	3
Industria manufacturera	21	8	13
Construcción	16	14	2
Comercio al por mayor y al por menor; reparación de vehículos de motor y motocicletas	23	8	15
Transporte y almacenamiento	5	3	2
Hostelería	17	3	14
Actividades financieras y de seguros	1	1	0
Actividades profesionales, científicas y técnicas	1	1	0
Actividades administrativas y servicios auxiliares	16	9	7
Administración Pública y defensa; Seguridad Social obligatoria	20	11	9
Educación	1	1	0
Actividades sanitarias y de servicios sociales	14	3	11
Actividades artísticas, recreativas y de entretenimiento	2	0	2
Otros servicios	4	1	3
Actividades de los hogares como empleadores de personal doméstico; actividades de los hogares como productores de bienes y servicios para uso propio	1	0	1
Sin clasificar	10	0	10
Total	162	70	92

La actividad económica indica aquella en la que el parado realizó su último trabajo, según la Clasificación Nacional de Actividades Económicas de 2009 (CNAE-2009)

Paro Registrado.

Junio 2021

FICHA TERRITORIAL: **Comarca Campo de Belchite**

Unidad: nº personas

Fuente: Instituto Aragonés de Empleo

Por nivel de formación y sexo

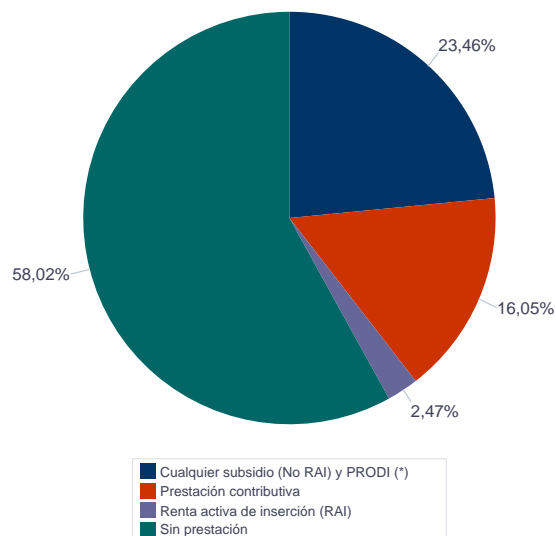
		Total	Hombres	Mujeres
Educación primaria	Educación Primaria o inferior	32	14	18
		32	14	18
Primera etapa de educación secundaria	Primera etapa de educación secundaria	95	43	52
		95	43	52
Segunda etapa de educación secundaria	Bachillerato	7	3	4
	Enseñanza media de formación profesional	18	6	12
		25	9	16
Enseñanza superior	Enseñanza superior de formación profesional	2	2	0
	Enseñanza superior universitaria	8	2	6
		10	4	6
Total		162	70	92

NOTA: La tabla de nivel de formación se basa en la Clasificación Nacional de Educación 2000 (INE). Se ha seleccionado el nivel educativo más alto adquirido por el demandante parado.

Por tipo de prestación y sexo

	Total	Hombres	Mujeres
Sin prestación	94	33	61
Prestación contributiva	26	15	11
Cualquier subsidio (No RAI) y PRODI (*)	38	19	19
Renta activa de inserción (RAI)	4	3	1
Total	162	70	92

(*) PRODI= Programa temporal de protección por desempleo e inserción, RAI = Renta activa de inserción.



Paro Registrado.

Junio 2021

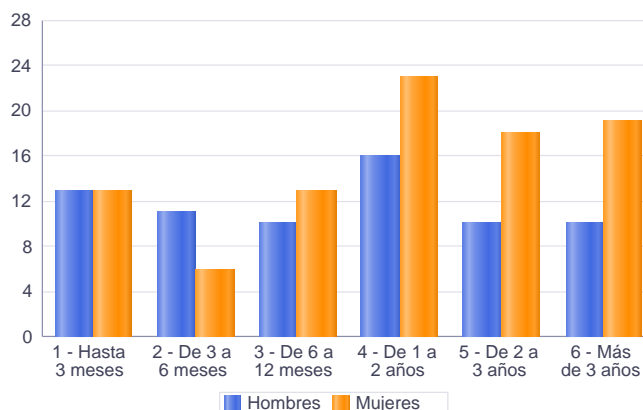
FICHA TERRITORIAL: **Comarca Campo de Belchite**

Unidad: nº personas

Fuente: Instituto Aragonés de Empleo

Por tiempo en situación laboral como desempleado y sexo

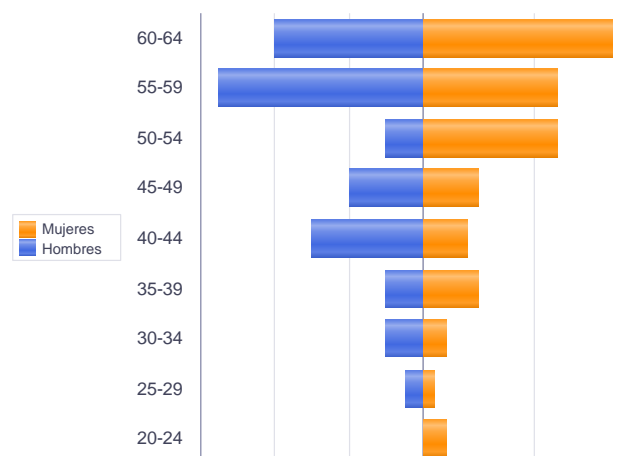
		Total	Hombres	Mujeres
Corta Duración	Hasta 3 meses	26	13	13
	De 3 a 6 meses	17	11	6
	De 6 a 12 meses	23	10	13
		66	34	32
Larga Duración	De 1 a 2 años	39	16	23
	De 2 a 3 años	28	10	18
	Más de 3 años	29	10	19
		96	36	60
Total		162	70	92



Parados de larga duración* por grupo de edad y sexo

	Total	Hombres	Mujeres
20-24	2	0	2
25-29	2	1	1
30-34	4	2	2
35-39	7	2	5
40-44	10	6	4
45-49	9	4	5
50-54	14	2	12
55-59	23	11	12
60-64	25	8	17
Total	96	36	60

* Más de 12 meses como desempleado



Piramide por valores Absolutos

Paro Registrado.

Junio 2021

FICHA TERRITORIAL: **Comarca Campo de Belchite**

Unidad: nº personas

Fuente: Instituto Aragonés de Empleo

Por sector de actividad económica, nacionalidad y sexo

	Españoles			Extranjeros comunitarios (UE-28)			Extranjeros no comunitarios		
	Total	Hombres	Mujeres	Total	Hombres	Mujeres	Total	Hombres	Mujeres
Agricultura, ganadería y pesca	5	4	1	5	3	2			
Construcción	13	11	2	2	2	0	1	1	0
Industria y energía	20	7	13				1	1	0
Servicios	90	36	54	7	2	5	8	3	5
Sin empleo anterior	5	0	5				5	0	5
Total	133	58	75	14	7	7	15	5	10

Ranking de ocupaciones más solicitadas por los demandantes parados, por sexo

Cod. Ocupación	Ocupación	Total	Hombres	Mujeres
97001104	Peones de la industria manufacturera, en general	42	21	21
92101050	Personal de limpieza o limpiadores en general	38	5	33
98111024	Mozos de carga y descarga, almacén y/o mercado de abastos	24	20	4
51201049	Camareros, en general	17	5	12
96021013	Peones de la construcción de edificios	16	16	0
84121035	Conductores de furgonetas, hasta 3,5 t.	15	15	0
83331015	Conductores-operadores de carretillas elevadoras, en general	15	12	3
71211015	Albañiles	15	14	1
52201079	Dependientes de comercio, en general	15	0	15
43091029	Empleados administrativos, en general	15	1	14
61201028	Jardineros, en general	14	13	1
82021074	Montadores de elementos eléctricos y/o electrónicos de vehículos, en general	12	1	11
91001018	Empleados de hogar	12	1	11
95111016	Peones agrícolas, en general	12	9	3
95121019	Peones de horticultura, jardinería	12	10	2
51101026	Cocineros, en general	11	1	10
57101013	Asistentes domiciliarios	10	1	9
97001010	Embaladores-empaquetadores-etiquetadores, a mano	10	3	7
96011029	Peones de obras públicas, en general	9	6	3
97001113	Peones de la industria metalúrgica y fabricación de productos metálicos	9	5	4

NOTA: Cada demandante puede solicitar hasta 6 ocupaciones.